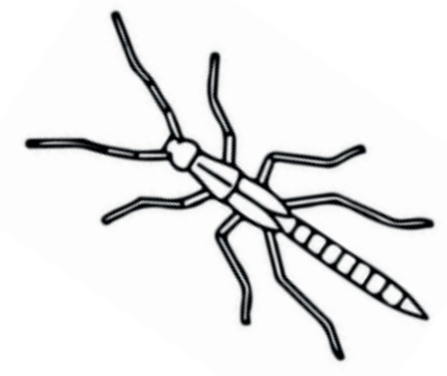


# ENTOMOLOGÍA



Es el estudio de los insectos y abarca las ciencias biológicas, agrícolas y ambientales.

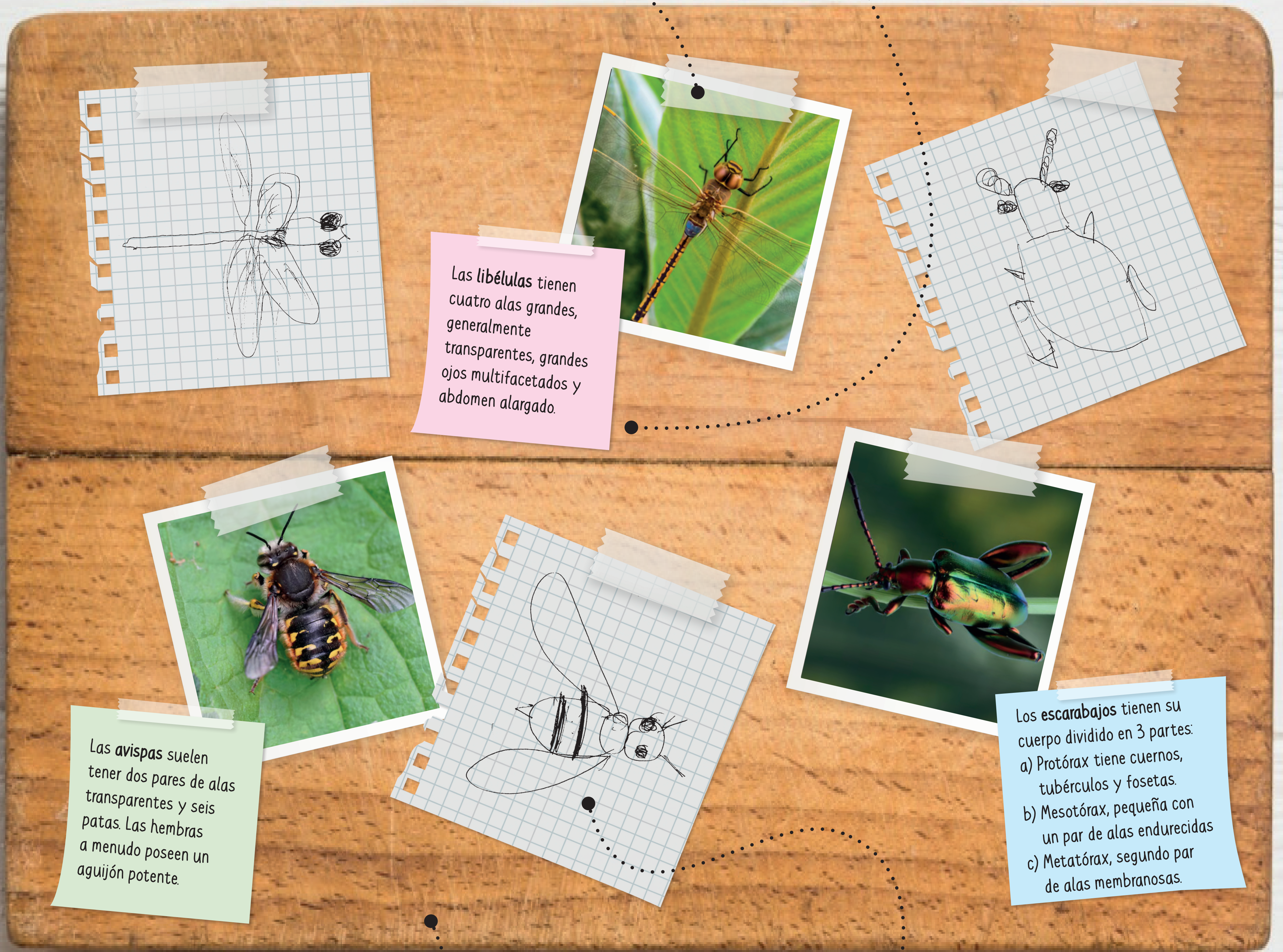


También analiza la interacción de los insectos con los seres humanos y otros organismos.

## Crea tu propia colección de insectos

1. Toma una foto de los insectos que encuentres en el parque.

2. Investiga y anota sus características.



3. Pega el material en una tabla.

4. Diviértete haciendo un dibujo de cada insecto.